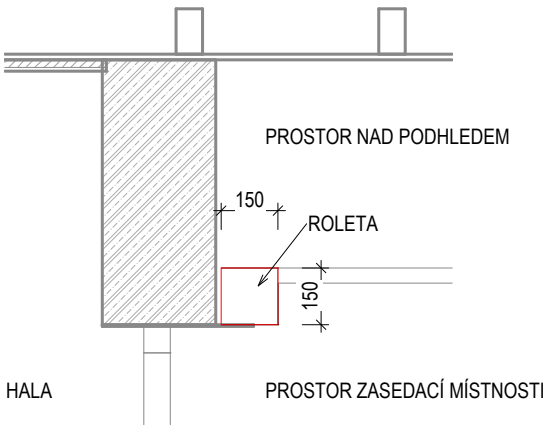


ON2.126 ELEKTRONICKÉ ZATEMŇUJÍCÍ ROLETY

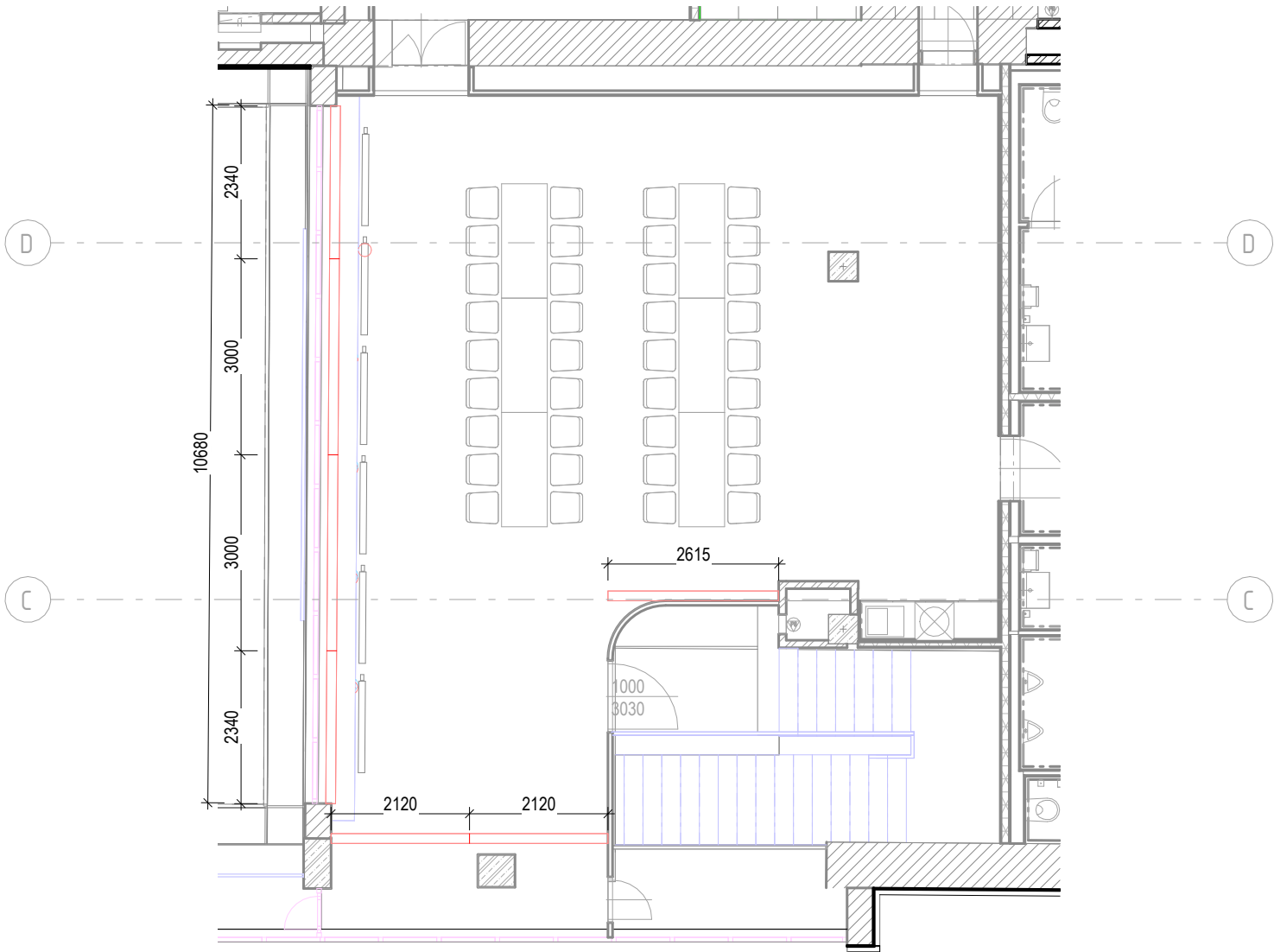
ŘEZ  
1:20



REFERENCE



PŮDORYS SCHÉMA  
1:100



TABULKA OSTATNÍCH VÝROBKŮ

Název stavby/akce: Rekonstrukce výpravní budovy v žst. Cheb										Označení výrobku: <b>ON2.126</b>
Název části: Pozemní stavební objekty výpravních budov a budov zastávek										
S - kód: S631700106										
Zakázka: 121 066										
Stupeň: Projektová dokumentace pro provedení stavby (PDPS)										
PODLAŽÍ:	1PP	1NP	2NP	3NP	4NP	5NP	6NP	7NP	CELKEM (ks)	
POČET:	...	...	3ks	...	...	...	...	...	3	
OBEČNÁ SPECIFIKACE VÝROBKU:									Druh výrobku:	
NÁZEV:	Zatemňující rolety								Nový výrobek	
umístění:	Zasedačka 1P28 , ze strany interiéru									
popis:	Elektronické zatemňující rolety. Roleta látková a dálkově ovladatelná. 100% polyester FR. Horní hrana madisson páska s háčky po 20cm, 50% pevné řasení, dole všitá olovněná zátěž 400g/m2.  Rozděleny dle výrobce na 3000mm a 2340mm									
rozměry:	Šířka dle okna									
Materiál:	Látka, hliník									
Povrchová úprava :	-									
Barva:	Šedá, bude vzorkováno									
Kotvení:	-									
Požární odolnost :	-									
UPŘESŇUJÍCÍ SPECIFIKACE VÝROBKU:										
Poznámky:										
Posouzení prvku, výplně a způsobu kotvení jsou součástí dodavatelské dokumentace Příprava podkladu bude provedena v souladu s ČSN EN ISO 12944-4										
Před započatím výroby dodavatel zaměří každý konkrétní stavební otvor a konstrukční prvek dle skutečného provedení stavebních konstrukcí, daný případ zohlední ve výrobní dokumentaci, kterou předloží k odsouhlasení, včetně vzorků kování, povrchové úpravy atp.										



Podpis:										Datum:																													
Revize:		Datum:		Popis:																Kontroloval:																			
1		01/2025		Zpracování připomínek SŽ																Ing. Adam Špunda																			
Název části:				Pozemní stavební objekty výpravních budov a budov zastávek																Označení části: <b>D.2.2.1.1</b>																			
Název objektu/díleč části:				<b>Výpravní budova v žst. Cheb</b> Architektonicko - stavební řešení																Číslo objektu/komplexu: <b>SO.01-71-01.01</b>																			
Název přílohy:				ON2.126_ROLETY_2NP																Číslo přílohy: <b>2      506.34</b>																			
Název díleč části přílohy:																																							
Odpovědný projektant: Ing. Adam Špunda				Zpracovatel přílohy:								Měřítko:      Jak je ukázáno Formáty:								Stupeň dokumentace:      PDPS																			
Kraj: Karlovarský				Katastrální území: Cheb [650919]								TUDU: 0203VI								Datum zpracování: 09/2024																			
Označení investora:										Stupeň dokumentace:					Část:					Objekt:					Podobjekt:					Příloha:					Revize:				
S 6 3 1 7 0 0 1 0 6										- P D P S					- D 2 2 1 1					- S O 0 1 7 1 0 1					- 0 1					- 2 - 5 0 6					- P 0 1				

Prostor pro další informace